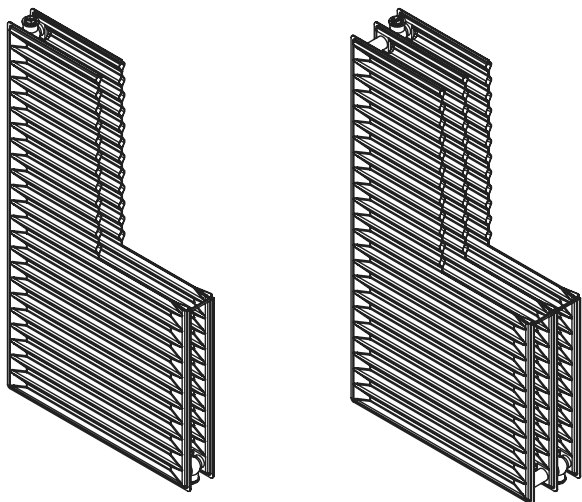


## RIOpanel Vertical - udsnit

## Monteringsvejledning



2P/20 udsnit,  
set forfra

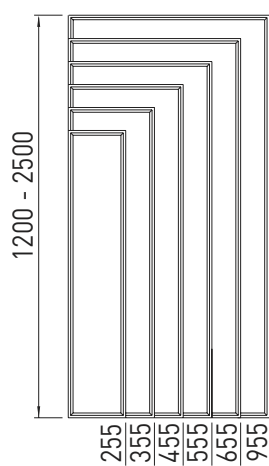
3P/30 udsnit,  
set forfra



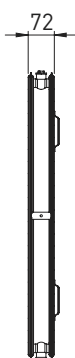
RIOpanel Vertical er enkel at installere.  
Scan koden, og se vores montagevejledning.

## RIOpanel Vertical - højde, længde og profil

Højde og længde



2P/20,  
profil



3P/30,  
profil



Størrelser i mm

H: Radiator	L: Radiator
1200 - 2500	255
1200 - 2500	355
1200 - 2500	455
1200 - 2500	555
1200 - 2500	655
1200 - 2000	955

Længde 255, 355, 455, 555, 655 og 955 mm

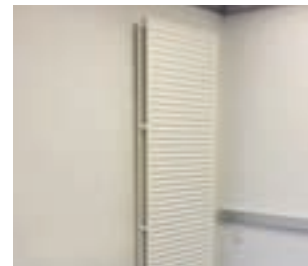
Højde 1200-2500 mm, med spring på 100 mm:  
Længde 255, 355, 455, 555 og 655  
1200-2000 mm, med spring på 100 mm:  
Længde 955  
Højde = nom. lgd. (mm) ÷ 4 mm

Dybde 2P/20: 72 mm  
3P/30: 129 mm

Anboringer 1/2" standard

Montering Vægmonteret  
Bæring og monteringsbeslag medfølger

Farve Pulverlakeret i hvid RAL 9010. Glans 70



## Ydelse

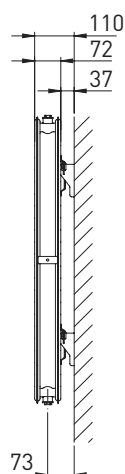
Ydelse for radiatorhøjde 1000 mm

2P/20 Længde mm	Ydelse			Vandindhold liter/ meter	Vægt kg/ meter
	W/meter 75°/65°/20°	W/meter 60°/40°/20°	W/meter 70°/40°/20°		
255	371	180	213	3,0	9,9
355	516	251	297	4,0	13,6
455	662	322	380	4,9	17,4
555	807	393	464	6,0	21,2
655	953	463	547	7,0	24,9
955	1389	675	798	10,0	35,8

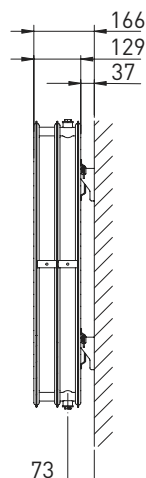
3P/30 Længde mm	Ydelse			Vandindhold liter/ meter	Vægt kg/ meter
	W/meter 75°/65°/20°	W/meter 60°/40°/20°	W/meter 70°/40°/20°		
255	476	231	273	4,3	15,2
355	663	322	381	5,3	21,3
455	849	413	488	6,8	26,6
555	1036	504	595	8,4	32,0
655	1223	594	702	10,0	37,4
955	1782	867	1024	14,8	53,7

## Indbygningsmål

2P/20,  
profil



3P/30,  
profil



## Dimensioner



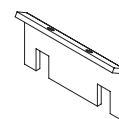
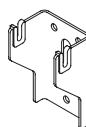
A mål	200	300	400	500	600	900
B mål	255	355	455	555	655	955

## Anboringskema



RIOpanel Vertical kan tilsluttes på følgende måde:

- » AD/BC, diagonal med fremløb i top og returløb i bund
- » AB, tvunget vand med frem- og returløb i bund (tvangsgennemløb)
- » CD, tvunget vand med frem- og returløb i top (tvangsgennemløb)



## Bæring, afstandsholder og monteringsbeslag